

RIEPILOGO GENERALE

Attraverso il progetto SwinG si lavora insieme per sviluppare l'arte di "aprire le porte" alle donne nel mondo dello sport. Questa linea guida è stata inizialmente sviluppata per creare una base solida al fine di testare l'approccio di SWinG. Questo progetto mira ad essere più di un progetto co-finanziato dall'UE, è piuttosto uno strumento da utilizzare nel futuro. Questa linea guida introduce dei componenti chiave per affrontare le disparità nella governance e stimolare lo status-quo. Allo stesso tempo si focalizza sulla problematica della mancanza di diversità di genere all'interno degli organi decisionali.

Linea guida per equilibrare la governance nel settore sportivo



La formula "SwinG things out in sport governing bodies" = EMANCIPAZIONE sia di individui sia delle organizzazioni

COME? ATTRAVERSO IL CONCETTO SWinG

DIMENSIONE 1: IL POTERE PUO' CAMBIARE

Pilastro 1: Target (donne, dunque un pilastro per aiutare l'allenatrice interna)

Pilastro 2: Aspetti intra-settoriali e multi-dimensionali (Alleati)

DIMENSIONE 2: IL POTERE PUO' ESPANDERSI

Pilastro 3: Focalizzandosi sui difetti del sistema (organizzazioni sportive e culturali SwinG)

Pilastro 4: Assicurando coerenza ed un indice di progresso (barometro esterno)



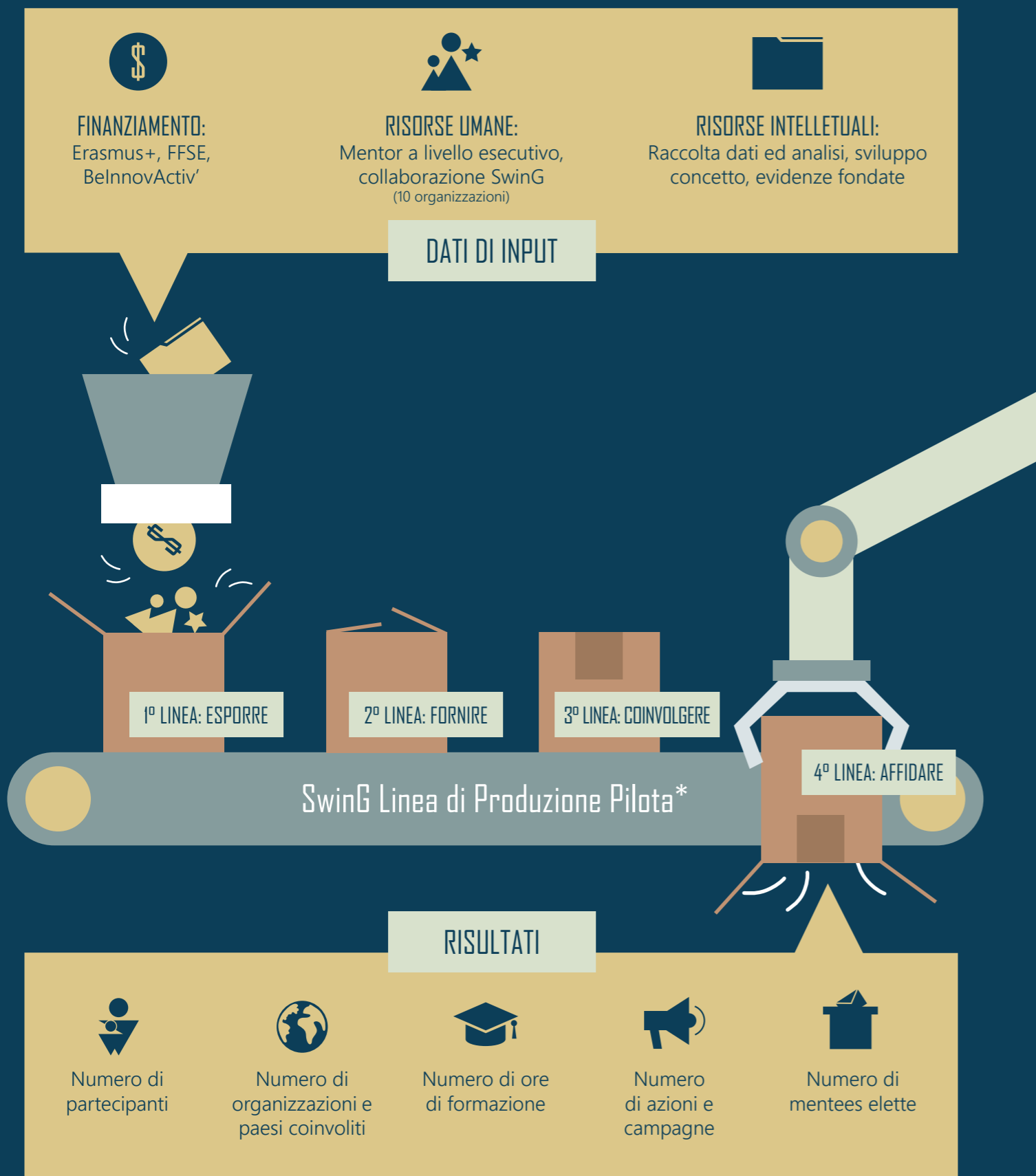
Co-funded by the Erasmus+ Programme of the European Union



RIEPILOGO GENERALE

Linea guida per equilibrare la governance nel settore sportivo

► IL MODELLO PILOTA DI SWING



► TEST CONCRETI

La ricetta segreta per una relazione proficua fra mentor e mentee – programma di mentoring di SWInG



*Ispirata dal successo del programma di mentoring creata dalla dott.ssa Ashleigh Huffman e la dott.ssa Sarah Hill che ha vinto il premio dal Dipartimento di Sport Mondiale dello Stato dell'USA



Co-funded by the Erasmus+ Programme of the European Union

