

# RESUMEN EJECUTIVO

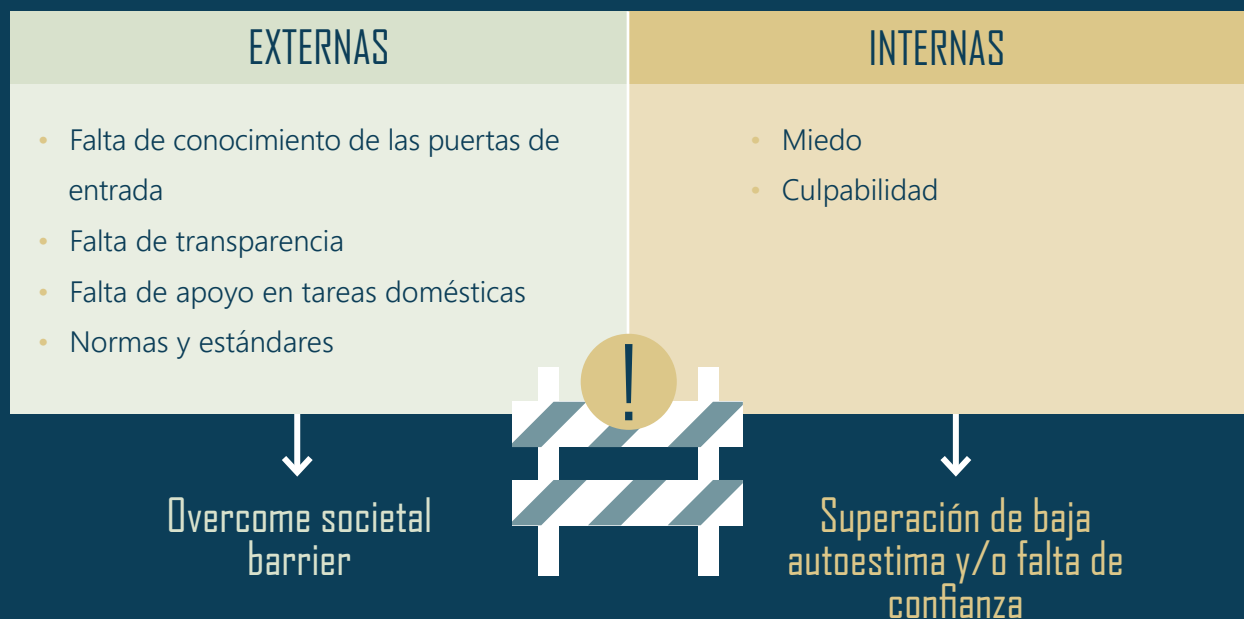
En **SWinG** estamos trabajando conjuntamente el desarrollo **del arte de abrir puertas a las mujeres en el mundo del deporte.**

El SWinG "**Desarrollo de habilidades en liderazgo femenino**" está construido bajo el conocimiento y experiencia de los miembros, y también bajo las diversas y diferentes percepciones y puntos de vista sobre liderazgo facilitados por "creadores de cambios" ("change makers") del mundo laboral y un sólido análisis sobre alrededor de 40 iniciativas que tienen como objetivo empoderar a las mujeres tanto en el mundo empresarial como en el del deporte.

Destaca el contexto femenino en el Órgano de Gobierno –tanto en el deporte como el empresarial- y proporciona guía y orientación para apoyar a mujeres a obtener posiciones de liderazgo y ayudarlas a tener éxito en esta posición.

## ▶ PARA EMPODERAR A UNA MUJER: IMPULSA SU POTENCIAL, TALENTO Y ENERGÍA!

? « PARA EMPODERAR A UNA MUJER: IMPULSA SU POTENCIAL, TALENTO Y ENERGÍA! »



Co-funded by the  
Erasmus+ Programme  
of the European Union



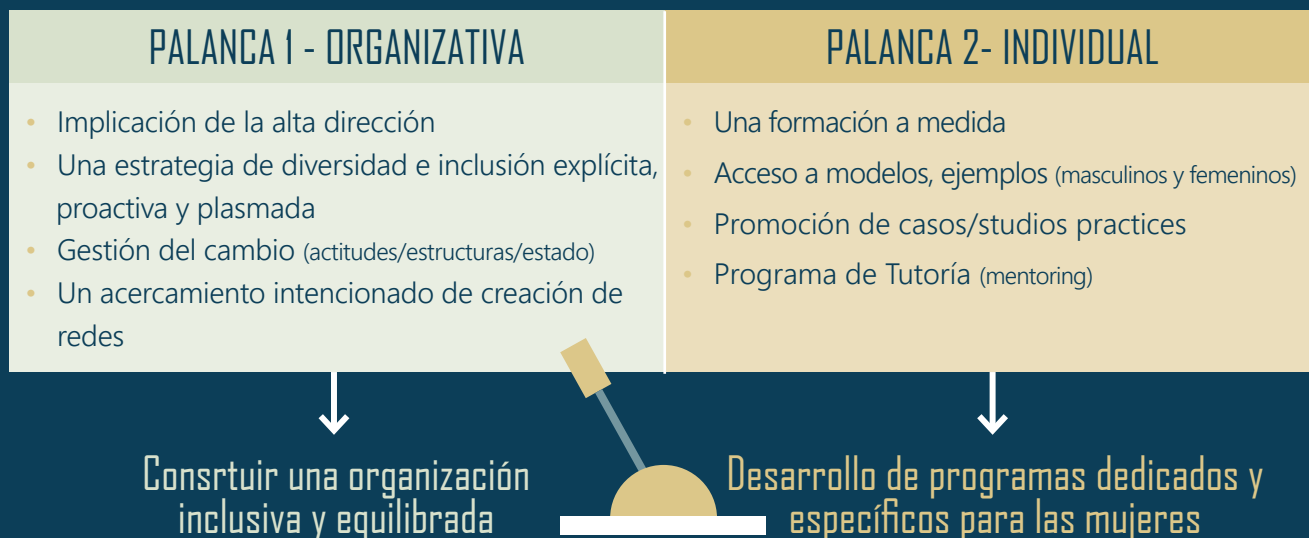
# Informe de la situación o estado, en el desarrollo de habilidades en cuanto a liderazgo en la mujer

SABIAS?



- 1 Las organizaciones con equilibrio de género son un **21% mas eficientes**
- 2 **El PIB mundial podría crecer un 26%** (28 billones de dólares/peso económico de EE.UU. y China juntos) si el 95% de las mujeres participaran en la economía (frente al 64% de mujeres que participan hoy en día)
- 3 La igualdad de género es uno de los tres principales objetivos de desarrollo sostenible de la ONU en los que se centran actualmente los inversores mundiales (junto con la acción climática y la energía asequible y limpia).

« ¿Cuáles son los elementos clave de las iniciativas con éxito para capacitar a las mujeres y alcanzar una posición de liderazgo? »



ACTIVANDO LA PALANCA 1 + PALANCA 2 = LA FORMULA PARA UNA ORGANIZACIÓN INCLUSIVA EN EL DEPORTE CON APOYO Y SOPORTE PARA QUE LAS MUJERES ALCANCEN SUS METAS

Se necesita al menos un 30% de mujeres en la toma de decisions - con capacidad para argumentar (palanca 1) y con el poder y el tiempo para difundir sus mensajes (palanca 2) - para ver un cambio en las políticas, en asignación de recursos y en la toma de decisiones con inclusión de género.

CONCLUSIÓN